



2020-2021年度  
国際ロータリーのテーマ

## ロータリーは 機会の扉を開く

R I 会長  
ホルガー・クナーク

第2720地区ガバナー 硯 川 昭 一  
第2720地区ガバナーエレクト 大 森 克 磨  
大分第3グループガバナー補佐 白 杵 徳 二

## 第2720地区 大分第3グループ 別府東ロータリークラブ

例会日：毎週木曜日 12時30分  
例会場：ホテルサンバリーアネックス(1・2・3週)  
杉乃井ホテル(4・5週)  
事務所：別府市西野口1番1号  
〒874-0931 (青山通りビル3階)  
TEL (0977) 23-9000  
FAX (0977) 23-9019  
E-mail: jigoku@beppuhigashi-rc.jp  
info@beppu4rc.jp  
http://www.beppuhigashi-rc.jp/

会長 檀上 陽一 幹事 笠木 隆弘

VOL. 42—No.24 2021年3月4日

## 第1997回例会

公共イメージ委員長 西 貴之



梅とメジロ

(ロータリーの友 2016年3月号 表紙に掲載さる)

### “生涯を通じて わかりあえる友を増やす”

別府東RC 会長テーマ

■ 点 鐘 12時30分

■ ロータリーソング 君が代・奉仕の理想

#### 四つのテスト

言行はこれに照らしてから

1. 真実か どうか
2. みんなに公平か
3. 好意と友情を深めるか
4. みんなのためになるかどうか

#### 表紙のメッセージ

ここは、西南戦争(明治10年)前後からの四万四千余柱を祀る大分市の大分懸護國神社の境内。市の中央部にある小山松栄山の中腹に社地があり、梅の名所でも名高い。

いつもメジロに出会うために、この時期に毎年訪れているが、その年も可憐なメジロが満開の梅に止まっていた。梅は境内に約二百本ほども植えられていて、三月の第一日曜日には「梅花祭」が催される。まさにその頃、メジロが飛来して群がり、写真家たちの絶好の場所になる。「メジロの目にピントを合わせてニコンD3で連写しました。周囲の梅のボケを考慮して300ミリ2.8Gの開放で撮影しました」と、黒岩 英氏は言う。撮影年月は、2008年3月

梅見頃メジロさえずりのどかなる

岡井輝生(ジャーナリスト)

#### ■ 出席報告 委員長 一力 秀次

本	会員総数	46名	ゲスト	0名
	出席数	22名	ビジター	0名
日	欠席数	17名	出席率	56.41%

出席規定免除(a): 石田

出席規定免除(b): 樽谷、加藤

緊急特別措置適用により免除: 4人

#### ■ メイクアップ

事前

事後

#### ■ 欠 席

安部、赤嶺、阿南、一力、甲斐、川本、児玉、工藤、森、中塚、野本、太田、岡本、詫磨、津末、梅津、山下(唱)

会長の時間

会長 檀上 陽一

過日、当東クラブの会長を務められました野田昭太郎さんが他界されました。入会は故西村駿一PGのお導きによるもの。野田さんは長い間別府商工会議所の議員としてご活躍された理論家肌の人物。東クラブでは会議所活動の経験から様々の御示唆を頂きました。ご冥福を心よりお祈り申し上げます。

■ 幹事報告 幹事 笠木 隆弘

1. ロータリー適用相場変更のお知らせ

2021年3月1日よりロータリーのすべての振込に対する適用相場が、以下の通り変更となりましたのでお知らせ致します。

1ドル 106円(現行104円)

2. 2021-2022年度地区研修・協議会オンライン開催のお知らせ

日付 2021年4月18日(日)10:00~12:30

場所 リモート開催

出席義務 次年度会長・幹事・各委員長  
(部会ごとに1名必要)

出席者 梶田 浩 地区国際奉仕委員、  
工藤陽一 地区公共イメージ委員、  
羽田野徹 会長、森 憲司 幹事、  
赤嶺リサ 管理運営委員長、  
尾方義顕 公共イメージ委員長、  
塩見安史 会員増強委員長、  
沼田守生 職業奉仕委員長、  
川本 誠 社会奉仕委員長、  
西 貴之 国際奉仕委員長、  
太田直希 青少年奉仕委員長、  
神田 剛 青少年奉仕副委員長、  
山下唱徳 R財団委員長、  
西林勲二 米山記念奨学会委員長

3. 本日11:45~、ホテルサンバリーアネックスに於いて「第8回定例理事・役員会」を開催致しました。

4. 例会変更のお知らせ

大分臨海RC 3月15日(月)の例会は、休会といたします。

大分1985RC 3月15日(月)の例会は、時間・場所変更のため 同日12:00~12:40 トキハ会館4階にてメイクアップ受付いたします。

日出RC 3月16日(火)の例会は、ZOOM例会といたします。

大分RC 3月16日(火)の例会は、休会といたします。

大分中央RC 3月16日(火)の例会は、休会といたします。

竹田RC 3月16日(火)の例会は、休会といたします。

大分城西RC 3月17日(水)の例会は、休会といたします。

大分東RC 3月18日(木)の例会は、休会といたします。

5. RI第2720地区中津ロータリークラブより例会会場変更のお知らせ

RI第2720地区中津ロータリークラブの例会は、2021年3月より下記の通り変更となりますのでお知らせいたします。

**現行** グランプラザ中津ホテル

**変更後** ヴィラルーチェ

中津市東本町1 TEL 0979-23-1122

6. 次週(3月11日)の例会予定

「こどもの未来と保育者の働き方改革」

野本 宣寿 会員

7. 今後の例会予定

3月18日 「2020年度別府東ロータリークラブ  
少年少女科学教室」

わくわく実験室ふぁみらぼ主宰

廣瀬 菜美子 氏

25日 「2000回記念例会を兼ねて

3RC合同花見例会」

於ホテルサンバリーアネックス

8. 本日の回覧

① 3月11日例会 出・欠席

② 3月18日例会 出・欠席

③ 3月25日「3RC合同花見例会」出・欠席

④ ガバナ一月信Vol.09

⑤ 週報杵築 第2468、2469回

⑥ 別府北RC地区補助金事業「わん!だふる  
フェスタ」チラシ

9. 本日の配布

① 週報 No.1996

② ロータリーの友3月号

③ 地区大会YouTube LIVE配信ごあんない

■ お祝い

会員誕生日 **岡本 信哉**会員 (3月8日)

配偶者誕生日 **梅津 聖子**さん (3月5日)

\*ご自宅にお花とお菓子をお届けします。

皆 勤 工藤 陽一 会員 (3月2日=4年)

■ ニコボックス

委員長 赤嶺 リサ

○**羽田野徹**会員 今日卓話させていただきます。恐らくスベると思うので先に申告します。2口お願いします。

○**竹内孝夫**会員 昨日のヤクルト×巨人の練習試合で大分出身ソフトバンクから来てくれた内川選手、又明豊高校出身の浜田選手、両名がホームランで快勝しました。今年こそ最下位脱出。3口。PS 西会員 1口。内川選手ありがとう。

○**瑞木一博**会員 本日の定例会報告に4月例会ゲストで元オリンピック新体操女子主将 田中琴乃氏は100キロウォークのボランティアに参加して頂きました。感謝をこめて3口します。

○**高橋 郁**会員 先日、私の誕生日と同じクマモンのバッグを入手しました(3月12日)。うれしいです。2口お願いします。

# 最新のがん治療について



羽田野 徹 副会長

## ガンに備える3ヶ条

- 1) 予防・早期発見
- 2) 適切な治療方法を見極める
- 3) 治療方法の選択

## がんの基礎知識

### がんはどんな病気?★

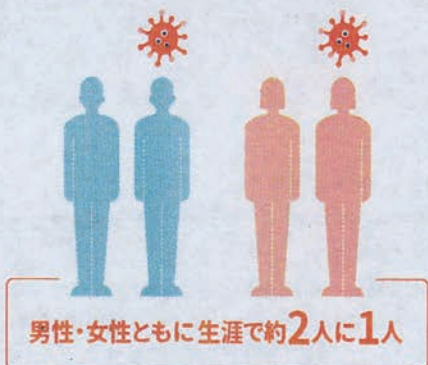


私たちの体は約60兆個の細胞から成っています。そのうち毎日1%くらいの細胞が死滅しますが、同時に細胞分裂によって新たに正常な細胞が次々と生まれて、補われています。これらの正常な細胞に遺伝子の突然変異やさまざまな要因が重なり、がん細胞が発生します。発生したがん細胞が分裂・増殖し、時間をかけて「がん」となります。なぜ正常な細胞の中になんかがん細胞が発生するのかは現在でも原因不明とされています。

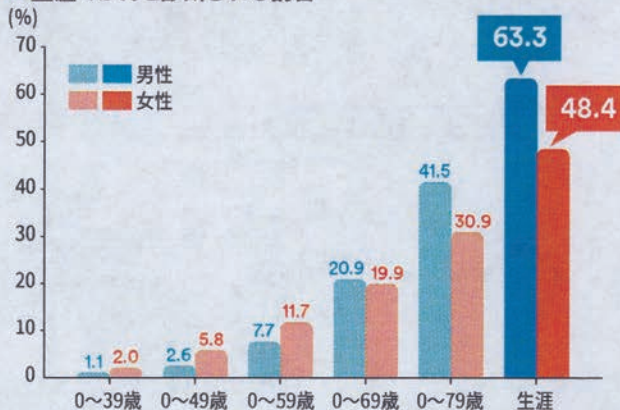
### がんになる確率

年齢が高くなるにつれ、がんと診断される割合は高くなり、生涯のうち約2人に1人ががんと診断されます。

#### 男女別累積がん罹患率



#### 生涯でがんと診断される割合



※出典：(公財)がん研究振興財団「がんの統計'19」累積がん罹患・死亡リスク年齢階級別罹患リスク(2015年罹患・死亡データに基づく)全がんよりFWD富士生命にて作成

# がんの治療

## さまざまながんの治療方法

### がんの3大治療法とは★

放射線療法、化学療法、手術療法を「がんの3大治療法」といいます。また、がんの治療には3大治療法以外にも免疫療法等さまざまな療法があり、保険診療の対象となるかは治療により異なります。



放射線療法



化学療法



手術療法

### がん診療ガイドラインとは★

『がん診療ガイドライン』とは、学会等で日本の医療者向けに作成された、部位別のがん診療に関するガイドラインをまとめたものです。

がんの治療の際にはこのガイドラインをもとに治療の選択が行われます。

現在の日本では、地域格差・医師格差・経済格差等が起きないように医療水準の均てん化を図っています。



### がん治療の体系★



★は保険診療の対象外です。

先進医療や一部の抗がん剤治療では、保険診療の対象外となり、自己負担が高額となるケースもあります。

※条件によっては保険診療の対象となる場合があります。また★の付いていない治療方法であっても保険診療の対象外となる場合があります。

例 先進医療の技術料 重粒子線治療：平均約309万円 陽子線治療：平均約270万円

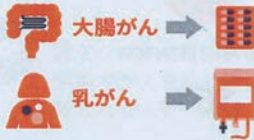
出典：厚生労働省「令和元年度 先進医療技術の実績報告等について」をもとにFWD富士生命にて算出

## がんゲノム医療とは？★

がんは、正常な細胞に遺伝子の突然変異が積み重なることで発症します。最近の研究で、一人ひとりの遺伝子の情報に沿った治療方法の選択ができるようになりました。

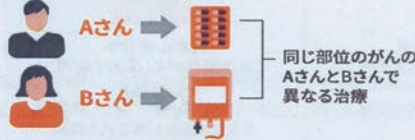
### ■従来のがん治療

発症部位等によって治療方法の選択を行います。



### ■がんゲノム医療

・遺伝子情報に沿った治療法の選択を行います。  
・同じ部位のがんであっても治療法が異なる可能性があります。



現在、全国どこでもがんゲノム医療が受けられるようになることを目指して、体制づくりが進められています



2019年6月より「がん遺伝子パネル検査」一部保険適用に

※保険適用のがん遺伝子パネル検査は、「OncoGuide™NCCオンコパネルシステム」「FoundationOne®CDxがんゲノムプロファイル」「オンコマイン™ Dx Target Test マルチ CDx システム」です。また、先進医療として承認されているがん遺伝子パネル検査もあります。(2020年8月現在)

### がん遺伝子パネル検査とは？

がん細胞に起きている遺伝子の変化を調べ、その特徴を知ることで、一人ひとりの患者さんに合った治療法を検討する検査のことをいいます。この検査では一度に多くの遺伝子の変異を網羅的に調べ、治療につながる遺伝子異常が見つかった場合は、薬剤の投与が可能になります。

### 検査の対象となる人や状態

- ・標準治療が終了した
- ・標準治療の終了が見込まれる
- ・希少がんなど標準治療がない

等

## 診療の種類について★

診療の種類	概要
保険診療	公的医療保険制度を利用して受ける診療です。 <ul style="list-style-type: none"> <li>・診察や検査、手術、投薬等、医療行為の内容・範囲はあらかじめ診療報酬点数表によって定められている</li> <li>・病院や診療所の窓口でかかった医療費の一部（一部負担金）を支払う。患者の自己負担割合は1～3割</li> <li>・高額療養費制度等、更に医療費の自己負担を抑える制度もあり</li> </ul>
先進医療	厚生労働大臣が定める医療機関において行われる、将来的な保険診療の導入を検討している先進的な医療技術を用いた診療です。 <ul style="list-style-type: none"> <li>・先進医療にかかる費用（技術料）は全額が患者の自己負担となるが、通常の治療と共通する部分（診察・検査・投薬・入院料等）の費用は保険診療と同様</li> </ul>
自由診療	保険診療の対象とならない診療です。 <ul style="list-style-type: none"> <li>・治療にかかる費用は、全額が患者の自己負担</li> </ul>

## 高額療養費制度★

保険診療において、医療費の自己負担額が年齢・所得で定められた上限額を超えた場合、その超えた部分が「高額療養費」として支給される制度です。

### ■高額療養費制度の自己負担額（70歳未満の方）

※健保＝全国健康保険協会管掌健康保険・組合管掌健康保険、国保＝国民健康保険

公的医療保険制度の被保険者（扶養者）の所得区分	ひと月あたり <sup>*1</sup> の自己負担限度額	3か月以上ご負担された方 <sup>*2</sup>
① 年収約1,160万円～の方 健保：標準報酬月額83万円以上の方 国保：年間所得 <sup>*3</sup> 901万円超の方	252,600円＋（医療費－842,000円）×1%	140,100円
② 年収約770万円～約1,160万円の方 健保：標準報酬月額53万円～79万円の方 国保：年間所得600万円超901万円以下の方	167,400円＋（医療費－558,000円）×1%	93,000円
③ 年収約370万円～約770万円の方 健保：標準報酬月額28万円～50万円の方 国保：年間所得210万円超600万円以下の方	80,100円＋（医療費－267,000円）×1%	44,400円
④ ～年収約370万円の方 健保：標準報酬月額26万円以下の方 国保：年間所得210万円以下の方	57,600円	44,400円
⑤ 住民税非課税の方	35,400円	24,600円

※70歳以上の方の自己負担限度額は上表とは異なります。高額療養費制度の詳細については厚生労働省ホームページ等でご確認ください。

\*1 ひと月あたりとは、同一月内での計算となります。

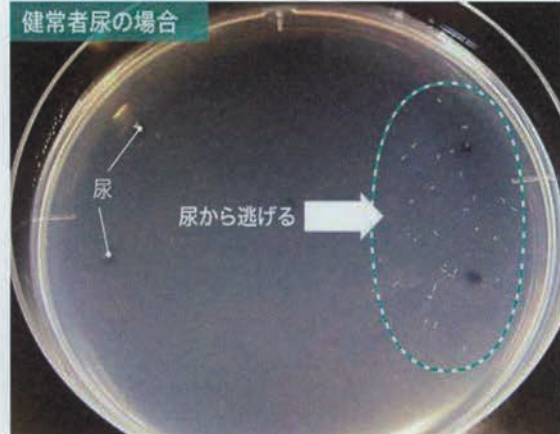
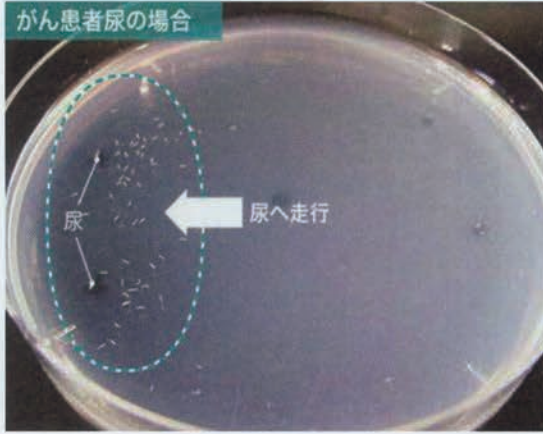
\*2 直近12か月の間に高額療養費の支給を受けた月が3か月以上ある場合は、4か月目からの自己負担限度額が軽減されます。

\*3 「年間所得」とは、前年の総所得金額及び山林所得金額並びに株式・長期（短期）譲渡所得金額等の合計額から基礎控除（33万円）を控除した額（ただし、雑損失の繰越控除額は控除しない）のことを指します。

# がん検査が簡単に、安価に、痛みなく受けられる！

1滴の尿<sup>エヌ ノーズ</sup>で可能な線虫がん検査『N-NOSE』とは

生物（線虫）が、機械では測れない微かな匂いを検知



N-NOSE

<http://エヌノーズ.com/>



検索



病院に行かなくても検査ができる、がんのリスクが分かる



簡便

検査に必要なのは尿1滴



高精度

感度は86.3%※1



安価

全身※2のがんを一度で調べられて9,800円(税抜/参考価格)※3

## N-NOSE 6つの強み



早期発見

ステージ0、1の早期がんにも反応することを臨床研究において確認



苦痛がない

身体的負担がなく定期的  
に受けやすい



全身網羅的

一度の検査で全身※2のがんリスクを調べることができる

※1 「感度」とは、がん患者を「がん」と判定する確率をいいます；日本がん予防学会（2019年6月）、日本人間ドック学会（2019年7月）、日本がん検診・診断学会（2019年8月）で共同研究機関が発表したデータを集計

※2 線虫が反応することがわかっているがん種：胃がん、大腸がん、肺がん、乳がん、子宮がん、膵臓がん、肝臓がん、前立腺がん、食道がん、卵巣がん、胆管がん、胆のうがん、膀胱がん、腎臓がん、口腔・咽頭がん（15種類）

※3 料金について別途、結果報告書の送料が発生する場合があります。

主：「N-NOSE」は株式会社HIROTSUバイオサイエンスが提供するがん検査です。「N-NOSE」にて「がんのリスクが高い」と判定された方は、ご自身の健康状態を踏まえ、医師にご相談されることをお勧めします。現時点では、全身のどこにがんのリスクがあるのかまでは判断できませんが、同社では、がんの種類を特定するための次世代検査の開発も進めており、2022年の実用化を目指しています。